

■ Lampe à LED puce COB MR16 - Puissances 3W et 5W

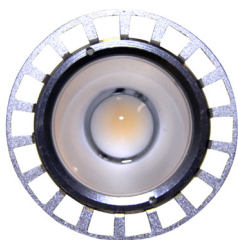
PRÉSENTATION PRODUIT

MR16
12V

3W
5W

IP20

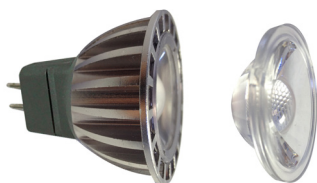
Blanc chaud
Blanc naturel



- Lampe à LED connectique MR16 / 220V équipée d'une puce COB : + de puissance d'éclairage et + économique
- Puissance disponibles : 3W et 5W
- Couleurs disponibles : blanc chaud et blanc naturel
- Optique de diffusion interchangeable 38° ou 60°

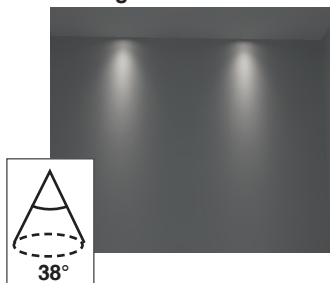
Lampe
2 en 1

Avec l'optique de diffusion interchangeable adaptez l'éclairage à votre installation !

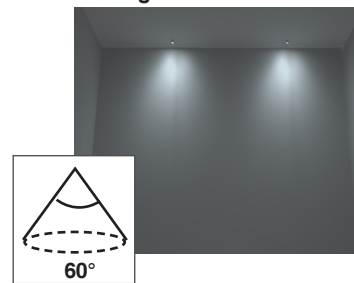


Lampe toujours livrée avec les 2 optiques

Angle de diffusion 38°



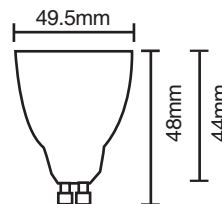
Angle de diffusion 60°



INFORMATIONS TECHNIQUES

Puissance	Couleur	T° Couleur	Lumen	Angle de diffusion
3W	Blanc chaud	2700° K	220LM	38° / 60°
3W	Blanc naturel	5000° K	250LM	38° / 60°
5W	Blanc chaud	2700° K	340LM	38° / 60°
5W	Blanc naturel	5000° K	390LM	38° / 60°

3W / 5W

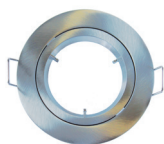


COMPATIBILITÉ AVEC NOS COLLERETTES

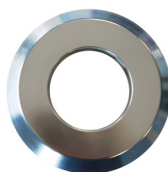
Collerette fixe
Ø81mm



Collerette 1/4 tour
Ø81mm



Collerette antivandal fixation
arrière par 3 goujons - Ø100mm



Collerette antivandale fixation façade
par 3 vis antivandales - Ø100mm



RÉFÉRENCES

Référence	Désignation
07.MR16-3W.COB.BCLC	Lampe à LED COB MR16 3W 10-30VDC 220LM 2700K - Blanc chaud
07.MR16-3W.COB.BNLC	Lampe à LED COB MR16 3W 10-30VDC 250LM 5000K - Blanc naturel
07.MR16-5W.COB.BC	Lampe à LED COB MR16 5W 10-30VDC 340LM 2700K - Blanc chaud
07.MR16-5W.COB.BN	Lampe à LED COB MR16 5W 10-30VDC 390LM 5000K - Blanc naturel